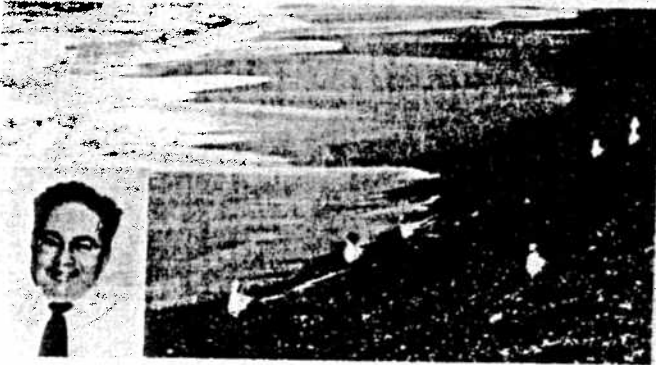


# "Mon meilleur week-end outside London"



**C'est le printemps, le moment de prendre un bon bol d'air frais. London Macadam a interviewé 4 français à Londres. Leurs best kept secret d'un week-end outside London!**



*"Mon été indien dans les Midlands", "Là où j'enseignais l'histoire sociale et historique de la France"*

**Nom :** Mr Bécherand  
**Age :** 56 ans  
**Situation :** Proviseur du Lycée Français Charles de Gaulle à Londres

**DEPUIS COMBIEN DE TEMPS ÊTES-VOUS À LONDRES?**  
Je suis arrivé en septembre 2001.

**QUEL EST VOTRE MEILLEUR WEEK-END "OUTSIDE" LONDON?**  
Je me suis rendu dans le DERBYSHIRE, dans les Midlands.

**COMBIEN DE TEMPS FAUT-IL POUR S'Y RENDRE?**  
C'est à environ 2h30 de Londres en voiture.

**QUAND VOUS Y ÊTES-VOUS RENDU?**  
En octobre, pendant l'été indien.

## ACCOMPAGNÉ...?

De ma femme et mes deux enfants, j'ai un fils en terminale et une fille en seconde.

## QUELLES SONT LES VISITES SYMPATHIQUES À FAIRE SUR PLACE?

Cette région de l'Angleterre est un paysage de vallées qui ressemble beaucoup aux Vosges et à l'Auvergne... autour de la ville de Belper se trouve le site de Dovedale. La nature est insoupçonnable et on est comblé de sentiers pédestres.

## QUELS CONSEILS DONNEZ-VOUS POUR VISITER CETTE RÉGION?

C'est un coin de l'Angleterre qu'il faut absolument visiter car on ne le trouve pas encore cité dans les guides... on imagine souvent les Midlands comme une région industrialisée alors que celle-ci se rapproche plus des paysages du Yorkshire. Pour se déplacer rien de mieux que la marche et le vélo pour profiter pleinement de la nature.

Sans oublier les activités le long de la rivière locale. Enfin pour se loger à prix raisonnable et être "relax", j'ai opté pour un Bed & Breakfast qui était tout en pierres de taille typiques de la région.

## VOTRE MEILLEUR SOUVENIR?

Cette excursion m'a rappelé de bons souvenirs. En fait... ma carrière a commencé dans les Midlands, j'ai donc voulu montrer à ma famille l'université où j'enseignais l'histoire sociale et économique de la France.

**VOTRE BEST KEPT SECRET?**  
Il y a un endroit où j'aime retourner tout particulièrement. Il n'y a rien d'extraordinaire... Au bord de la rivière... Tout simple et à la fois plein de charme. Pouvoir la traverser, se mouiller les pieds et donc profiter pleinement de la nature n'est plus une chose usuelle dans la vie quotidienne d'aujourd'hui...

*"Le village de Shakespeare, pour être transportée dans un autre monde"*

**Nom :** Solange de la Tour  
**Age :** 36 ans  
**Situation :** J'éleve mes 4 enfants qui sont âgés de 6 à 15 ans

**DEPUIS COMBIEN DE TEMPS ÊTES-VOUS À LONDRES?**  
17 ans déjà!

## QUEL EST VOTRE MEILLEUR WEEK-END "OUTSIDE" LONDON?

Un des meilleurs week-end familial fut quand nous nous sommes rendus dans la région de The Cost Wolds, sur la rive d'Oxford. The Cost Wolds correspond à plusieurs petits villages, et le plus important et charmant à mon goût est Stratford Upon Avon... le village de Shakespeare!

**COMBIEN DE TEMPS FAUT-IL POUR S'Y RENDRE?**  
Pas plus de 2h en voiture.

