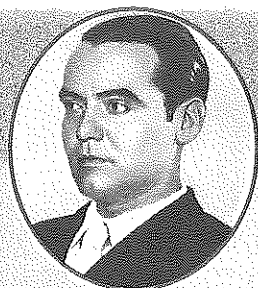


# Canción de jinete

Federico García Lorca

Capítulo  
19



## El autor

### Federico García Lorca

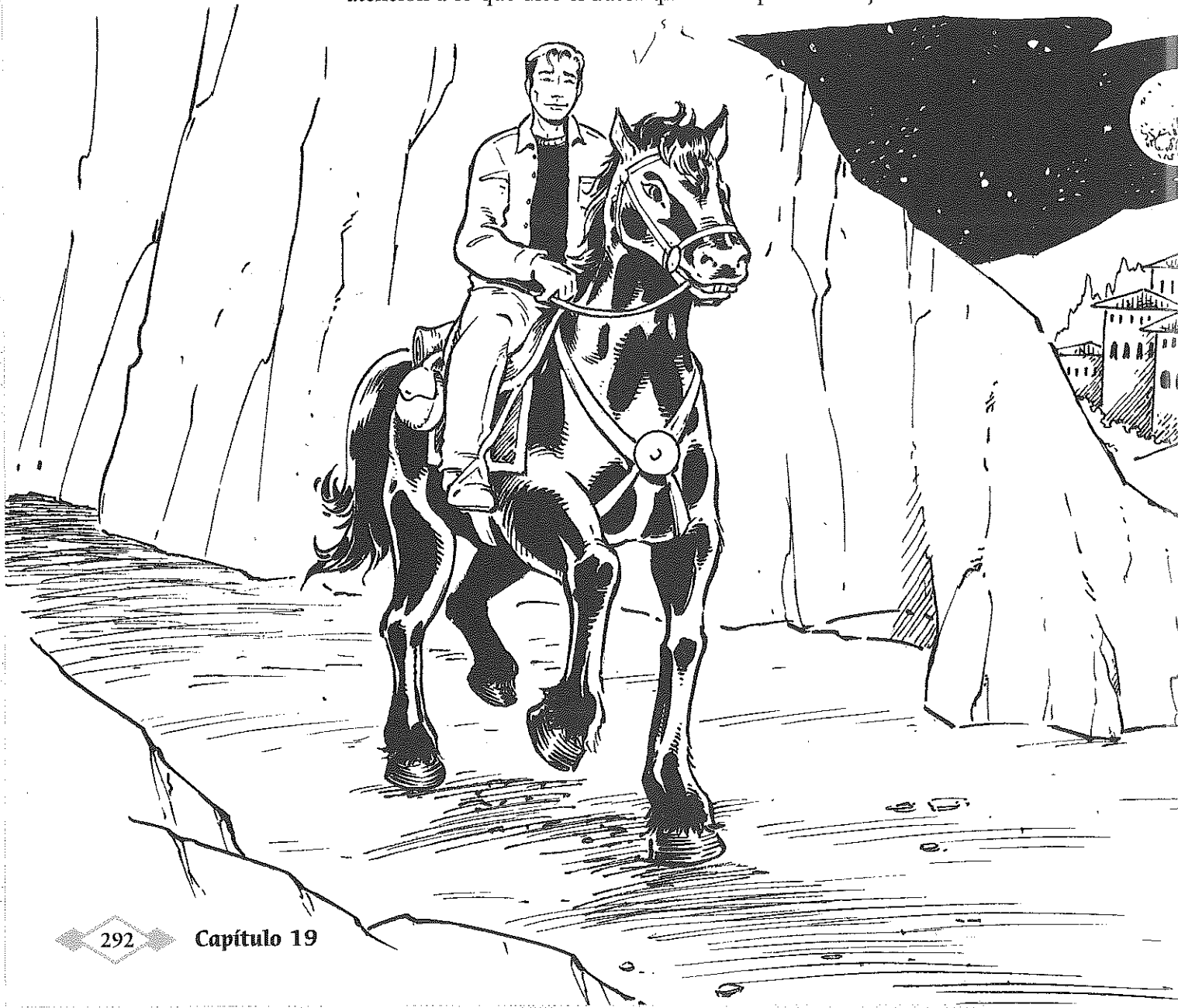
(1898–1936)

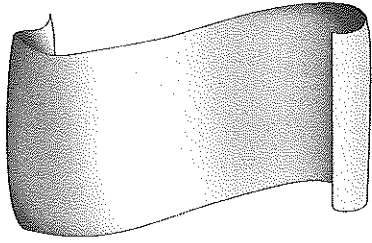
García Lorca fue un poeta y dramaturgo español, cuya poesía nos muestra España con todo su colorido, belleza e inigualable pasión. Su uso del gitano en la poesía como figura apasionada lo ayuda a resaltar el folklore y el paisaje de la región española de Andalucía. Sus obras de teatro, de gran éxito hasta hoy día, son muy líricas y ofrecen un dramatismo inigualable. Las más famosas son *Bodas de sangre*, *Yerma* y *La casa de Bernarda Alba*. En ellas la represión y la frustración de la mujer son temas fundamentales. García Lorca fue fusilado por los franquistas durante la Guerra Civil Española.

## Antes de leer

**A.** En la biblioteca de tu escuela o en el Internet, en grupos de tres o cuatro estudiantes busquen toda la información que puedan sobre la ciudad de Córdoba en España. Preparen un corto informe para presentárselo a la clase.

**B.** El poema que vas a leer es sobre un jinete, una persona que va en una jaca o caballito. El poeta describe lo que el jinete lleva para su largo viaje: una alforja o bolsa con aceitunas para comer. Lee el poema y presta atención a lo que dice el autor que está esperando al jinete.





# Canción de jinete

Federico García Lorca

Córdoba  
Lejana y sola.

Jaca negra, luna grande,  
y aceitunas en mi alforja.  
5 Aunque sepa los caminos  
yo nunca llegaré a Córdoba.

Por el llano,° por el viento,  
jaca negra, luna roja.  
10 La muerte me está mirando  
desde las torres° de Córdoba.

¡Ay qué camino tan largo!  
¡Ay mi jaca valerosa!°  
¡Ay que la muerte me espera,  
antes de llegar a Córdoba!

Córdoba.  
Lejana y sola.

plain

towers

courageous

# Comprensión

Responde a las siguientes preguntas sobre el contenido del poema. Prepara tus ideas para discutir las con el resto de la clase.

1. ¿Es la primera vez que el jinete va a Córdoba? ¿Cómo lo sabemos?
2. ¿Por qué no llegará a Córdoba?
3. ¿Por qué crees tú que cambia la descripción de la luna en los versos 3 y 8?
4. ¿Qué efecto produce la repetición de los dos primeros versos al final del poema?
5. ¿Qué tono tiene el poema? ¿Es pesimista? ¿optimista? ¿misterioso? ¿dramático? Explica tu respuesta.

## Un paso más

**A.** Escribe un párrafo en el que expliques lo que sucede en el poema. Trata de narrarlo como si fuera un cuento.

**B.** Imagínate que eres el jinete. Escribe un párrafo en el que expliques por qué tú tienes el presentimiento de que nunca llegarás a Córdoba. Usa la imaginación y da cualquier explicación que en tu opinión sea lógica.

### Actividades en el Internet



Para más actividades, visita [www.phschool.com](http://www.phschool.com).