



ciclo vitale dei suini

tempi e fasi
della produzione di carne suina

i riproduttori

- la giovane femmina si chiama SCROFETTA
 - va in calore per la prima volta verso i 5 - 6 mesi
 - ha il calore ogni 21 giorni
 - non può essere fecondata subito
 - va fecondata quando ha un peso di 110-120 kg



ciclo dei suini

i riproduttori

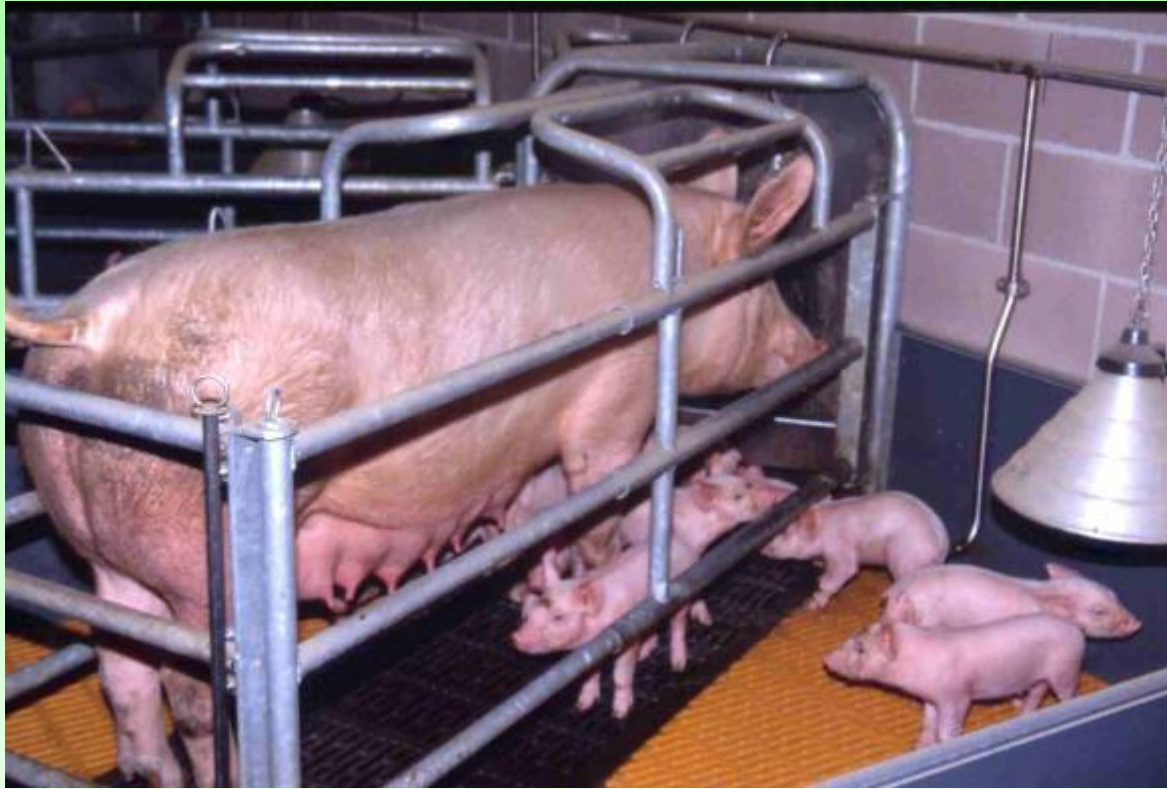
- il giovane maschio si chiama VERRETTO
 - comincia a produrre sperma quando ha 6 - 7 mesi di età
 - comincia ad essere usato verso i 9 mesi di età



ciclo dei suini

i riproduttori

- una volta fecondata, la scrofetta diventa SCROFA
 - la gravidanza dura 3 mesi, 3 settimane, 3 giorni
 - ad ogni parto nascono circa 10 suinetti, del peso di circa 1,2 kg ciascuno
 - la scrofa li allatta per 3 - 4 settimane
 - mentre allatta la scrofa non ha calori



ciclo dei suini

i riproduttori

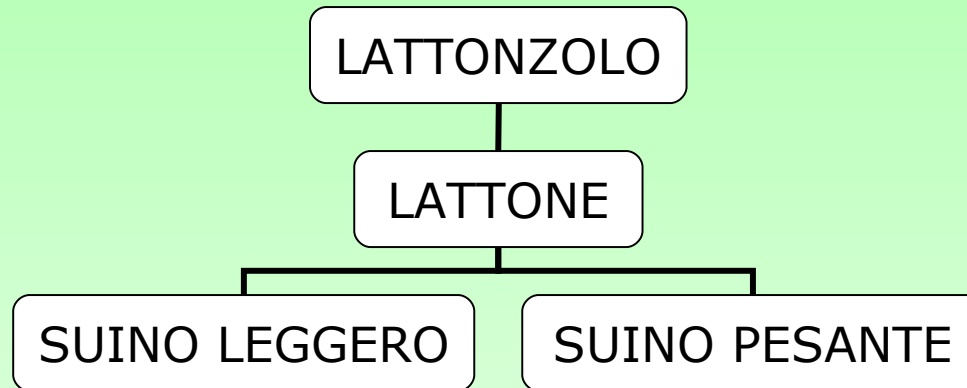
- quando i suinetti vengono svezzati, la scrofa torna presto in calore
- il tempo impiegato si chiama ISC (intervallo svezzamento - calore)
- l'ISC dovrebbe essere circa di 5 giorni

il ciclo riproduttivo



ciclo dei suini

IL CICLO PRODUTTIVO



ciclo dei suini

suinetto



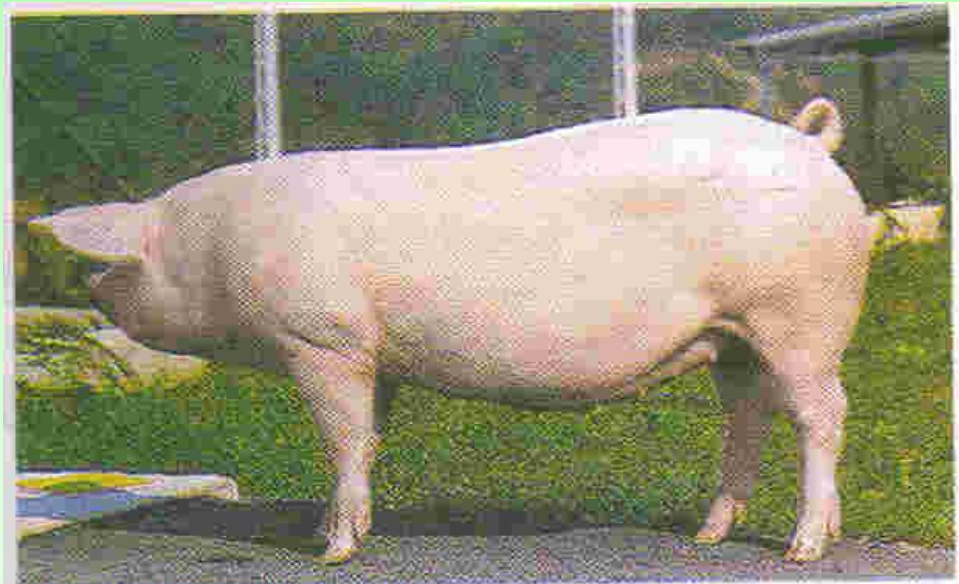
ciclo dei suini

lattone



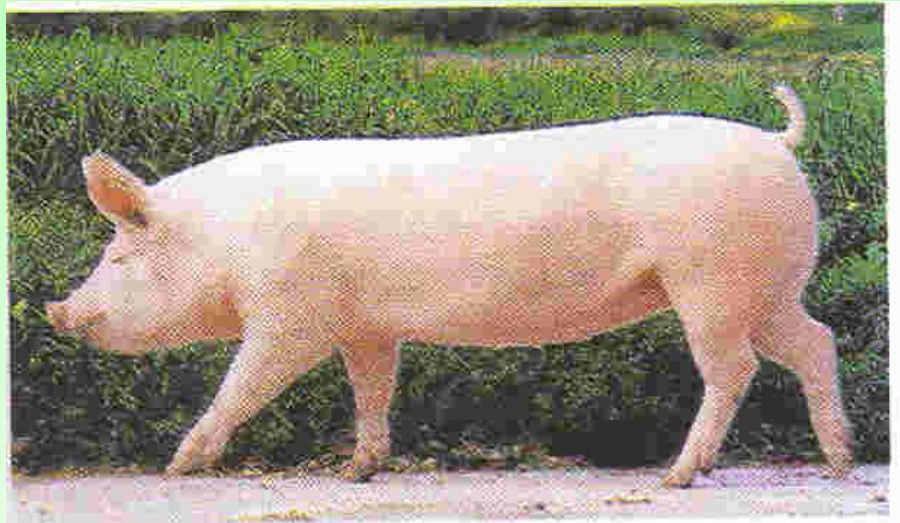
ciclo dei suini

suino pesante



ciclo dei suini

suino leggero



ciclo dei suini



IL CICLO PRODUTTIVO

- LATTONZOLO
- LATTONE
- MAGRONCELLO
- MAGRONE
- SUINO GRASSO (pesante, da salumificio)

ciclo dei suini



IL CICLO PRODUTTIVO

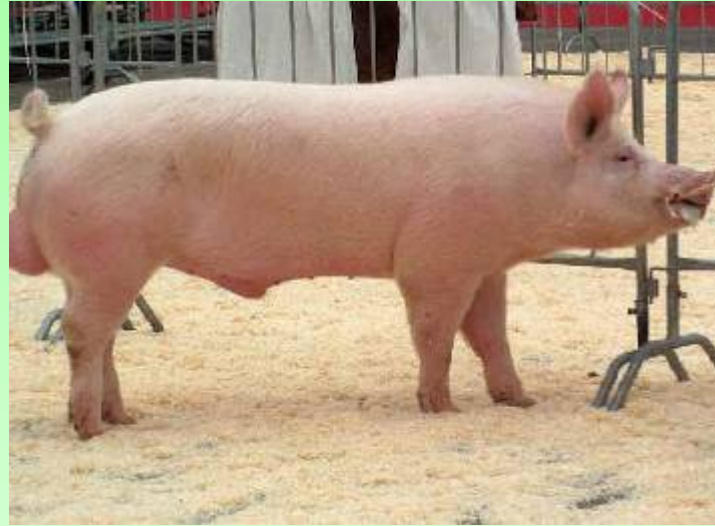
- lattonzolo
- lattone
- magroncello
- magrone
- suino leggero (da macelleria)

ciclo dei suini

IL SUINO PESANTE

- proviene da razze o incroci con cosce adatte a produrre il prosciutto crudo
- viene alimentato con una tecnica apposita per non fargli produrre troppo grasso
- viene macellato ad un peso di circa 155-165 kg

suino pesante

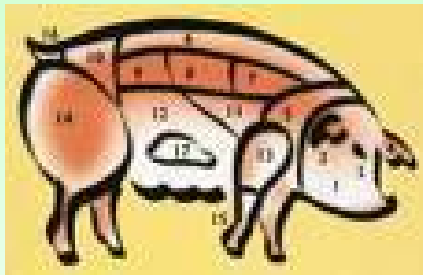


ciclo dei suini

IL SUINO LEGGERO

- proviene da razze o incroci ad elevato sviluppo muscolare
- viene alimentato con una tecnica apposita per farlo aumentare rapidamente di peso
- viene macellato ad un peso di circa 110-120 kg

suino leggero



ciclo dei suini